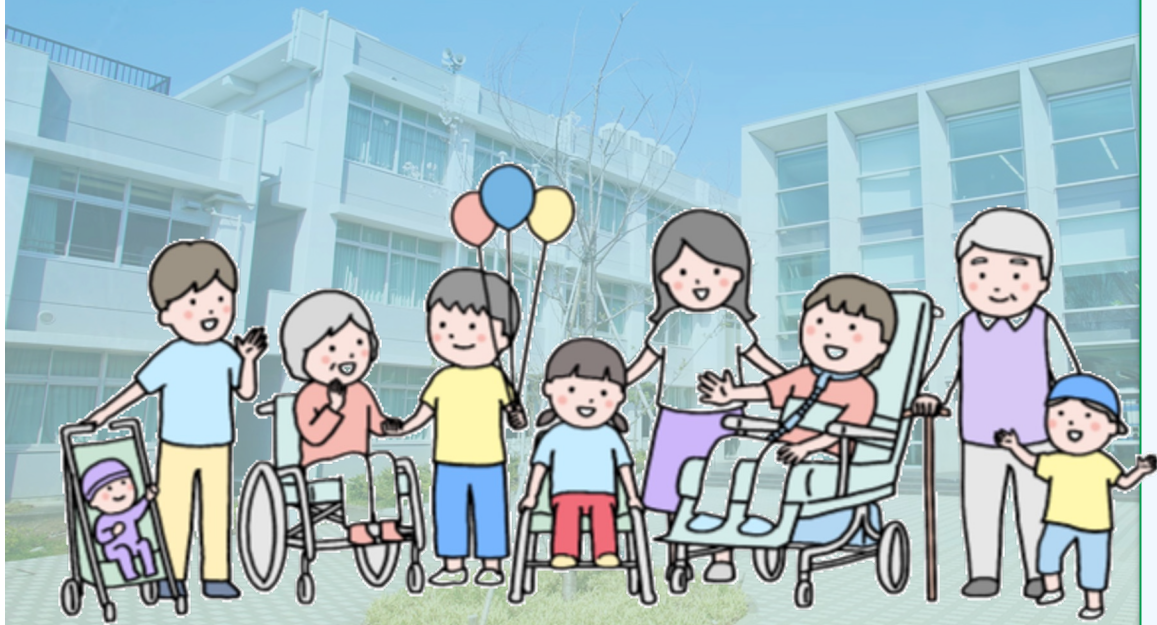


# 第1回保健医療福祉学会学術集会

会期：2026年9月12日（土）  
会場：東京医療学院大学



参加登録期間：4月25日～7月31日

参加登録はこちらから →

<https://forms.gle/toMiaYWHKaoXrbT26>



演題募集期間：4月25日～6月30日

参加登録後に自動返信メールにてご案内します。

大会長：今泉 敏  
(東京医療学院大学)

つながる力が未来を創る  
| 保健・医療・福祉の新しい協働 |

【お問い合わせ】 第1回保健医療福祉学会学術集会 事務局  
(HWM1jimu@gmail.com)

参加登録/演題募集の詳細は保健医療福祉学会ホームページをご確認ください